



OPTI-PM

Ausbildung zur/zum PraxismanagerIn
softwaregestützt im DS-Win

2018
6. Jahrgang



QUALIFIKATION SCHAFFT MÖGLICHKEITEN

Sie arbeiten als zahnmedizinische/r Fachangestellte/r, Verwaltungsassistentin, Prophylaxeassistentin, in der Abrechnung oder im Praxismanagement und möchten sich weiterentwickeln? Sie möchten Ihre berufliche Position in der Praxis ausbauen und Ihre berufliche Zukunft sichern? Sie streben eine noch bessere Zusammenarbeit mit dem Praxisteam und der Praxisleitung an und es ist Ihnen wichtig, Freude am Job zu haben und Dinge verändern zu können? Dann absolvieren Sie die Ausbildung zur zertifizierten **OPTI-PM** und werden Sie zur führenden Fachkraft in Ihrer Praxis.

/ Werden Sie zu einem Vorbild, an dem sich andere orientieren

/ Übernehmen Sie Verantwortung in der Praxis und für ihre berufliche Zukunft

/ Verbessern Sie ihre Position in der Praxis durch eine gezielte Qualifikation

/ Entlasten Sie ihren Chef - schaffen Sie Freiraum für die Ärzte

/ Erlernen Sie die Fähigkeit, eine Dampfsoft-Praxis softwaregestützt führen, verwalten und weiterentwickeln zu können

INHALTSVERZEICHNIS

AUSBILDUNGSVORTEILE

Qualifikation schafft Möglichkeiten	2
Mehr Verantwortung – neue Tätigkeitsbereiche	4
Win-Win für Arzt und Mitarbeiter/in	5

AUSBILDUNGSINHALTE

Die Ausbildung im Überblick	6
Schwerpunkt 1 – Digitale Organisation und wirtschaftliche Optimierung	7-8
Schwerpunkt 2 – Rechtssichere Leistungserbringung und zielgerichtete Kommunikation	9

DS WIN

AUSBILDUNGSINFORMATIONEN

Unsere Lehrbeauftragten	10-11
Der Lehrgang im Überblick	12-13
Der Veranstaltungsort	14
Die Veranstalter	16

MEHR VERANTWORTUNG – NEUE TÄTIGKEITSBEREICHE

Zu dem Aufgabenbereich einer/eines Praxismanagerin/Praxismanagers gehört es u.a., die Zahnarztpraxis softwaregestützt zu führen sowie das Praxispersonal zu koordinieren. Hinzu kommen beispielsweise die finanzielle Verwaltung der Praxis und die tägliche Patienten- und Mitarbeiterorganisation. Je nach Praxis können die Aufgaben zwar variieren - eine wichtige Rolle spielt die/der PraxismanagerIn aber überall: Sie/Er ist das Bindeglied zwischen Ärzten, Patienten und dem Team.

Schwerpunkt der Ausbildung zur **OPTI-PM** ist neben allgemeinen Themen aus der Betriebswirtschaft, dem Marketing oder der Kommunikation insbesondere die praktische Ausbildung im DS-Win. Auf Basis der Software-Lösung von Dampsoft werden u.a. folgende Inhalte vermittelt:

/ „Tipps & Tricks“ zur Optimierung der Ablauforganisation

/ Die karteikartenlos geführte Zahnarztpraxis

/ Softwaregestütztes Hygienemanagement

/ Einführung und Anwendung eines QM-Systems inklusive Verbesserungsmanagement

/ Elektronisches Verarbeiten und Speichern von Patientendaten (Datenschutz)

/ Behandlungscontrolling





WIN-WIN FÜR ARZT UND MITARBEITER/IN

Von der Ausbildung zur **OPTI-PM** profitieren Zahnarzt und MitarbeiterIn zugleich. Die MitarbeiterIn hat die Chance, sich weiterzuentwickeln, und kann mit dem neuen Wissen das Praxismanagement des Zahnarztes optimieren. Je besser das Vertrauensverhältnis und das fachliche Know-how sind, desto mehr Aufgaben und Verantwortungsbereiche lassen sich delegieren.

Der Zahnarzt erhält durch die Ausbildung eine/einen MitarbeiterIn, die/der...

/. fundierte Praxis-EDV-Kenntnisse im DS-Win hat

/. Arbeitsabläufe optimieren kann und Defizite erkennt

/. aktuelles Wissen in puncto Abrechnung hat

/. deutliche Akzente in Marketing, betriebswirtschaftlicher Optimierung und Controlling setzen kann

/. fähig ist, Aufgaben der Mitarbeiterführung zu übernehmen

/. ihr/sein Wissen im Praxisalltag an das Team weitergeben kann und so die Arbeitsabläufe und -produktivität optimiert

BERUFSBEGLEITEND & PRAXISNAH: DIE AUSBILDUNG IM ÜBERBLICK

Während der sechs Wochenenden (14 Tage) umfassenden Ausbildung auf Schloss Westerburg vermitteln die Lehrbeauftragten den TeilnehmerInnen praxisnahe Inhalte, welche für den Arbeitsalltag einer PraxismanagerIn unumgänglich sind.

Im Vordergrund steht hierbei die aktive Ausbildung im digitalen Kontext, für die das DS-Win die Softwarelösung darstellt.

Digitale Organisation und wirtschaftliche Optimierung der Zahnarztpraxis

DS WIN

/ Aufgaben und Funktionen einer Praxismanagerin

/ „Tipps & Tricks“ im DS-Win

/ Karteikartenloses Arbeiten

/ Qualitätsmanagement

/ Datenschutz und Datensicherheit

/ Hygienemanagement

/ Integration umsatzsteigernder Maßnahmen

/ Controlling

Aufbauend auf den zuvor genannten Themenbereichen, bekommen die TeilnehmerInnen außerdem folgende Themen vermittelt :

Rechtssichere Leistungserbringung und zielgerichtete Kommunikation

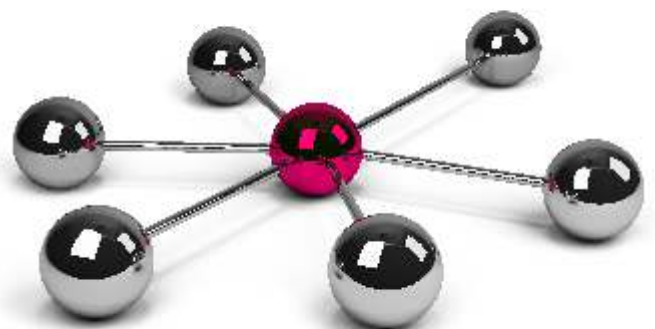
/ Abrechnung und Recht

/ Marketing

/ Führung und Personal

/ Konfliktmanagement und Emotionskontrolle

Den Abschluss der Ausbildung bildet eine mündliche Prüfung am letzten Ausbildungswochenende.



DIGITALE ORGANISATION UND WIRTSCHAFTLICHE OPTIMIERUNG

AUFGABEN UND FUNKTIONEN EINER PRAXISMANAGERIN

Die TeilnehmerInnen erarbeiten gemeinsam das Aufgabengebiet einer modernen PraxismanagerIn und definieren Befugnisse und Zuständigkeiten, auf deren Basis Führungsaufgaben übernommen werden können.

INHALTE:

- / Grundlagenwissen und Erfahrungsaustausch
- / Überblick der Chancen und Möglichkeiten im Praxisalltag
- / Aufgaben- und Zieldefinition

KARTEIKARTENLOSES ARBEITEN IN DER ZAHNARZTPRAXIS

Welche Voraussetzungen für die karteikartenlose Praxisführung erforderlich sind, wie karteikartenloses Arbeiten funktioniert und wie die Umstellung gelingt – das sind die Inhalte dieses Ausbildungsblocks.

INHALTE:

- / Effiziente Arbeitsweise ohne Einsatz klassischer Karteikarten
- / Anforderungen an die Praxis-EDV (Hard- und Software)
- / Voraussetzungen einer rechtlich sicheren Dokumentation

„TIPPS & TRICKS“ IM DS-WIN

Die TeilnehmerInnen lernen nützliche Tipps und Tricks, um schnell und effizient mit der Software-Lösung DS-Win zu arbeiten. Für die Schulung sind Grundkenntnisse des Programms empfehlenswert.

INHALTE:

- / Aufbau und Einstellungen, Textverarbeitung und Recall
- / Datenverwaltung und -analyse, Statistiken und Kontrollbücher
- / Rechnungs-, Mahn- und Formularwesen

QUALITÄTSMANAGEMENT (QM) - FUNKTION UND NUTZEN

In diesem Ausbildungsabschnitt dreht sich alles um die Einführung und Anwendung eines QM-Systems sowie die optimale Aufbau- und Ablauforganisation einer Zahnarztpraxis.

INHALTE:

- / Digitale Strukturierung und Verbesserung der Praxisabläufe
- / Fehler-, Beschwerde- und Verbesserungsmanagement
- / Wissensmanagement durch Arbeitsanweisungen und Prozessbeschreibungen



DIGITALE ORGANISATION UND WIRTSCHAFTLICHE OPTIMIERUNG

DATENSCHUTZ UND DATENSICHERHEIT

Das elektronische Verarbeiten und Speichern von Patientendaten spart Zeit, kann aber bei Sicherheitslücken schnell zu Verstößen gegen die ärztliche Schweigepflicht führen.

INHALTE:

- / Relevante rechtliche Grundlagen
- / Schutzmaßnahmen bei der Internetnutzung in der Praxis
- / Anforderungen an die Praxis-EDV (Hard- und Software)

INTEGRATION UMSATZSTEIGERNDER MASSNAHMEN

Dieser Teil behandelt die ökonomischen Grundlagen des Unternehmens „Zahnarztpraxis“ und erläutert die Anforderungen von Angebot und Nachfrage mit dem Fokus auf umsatzsteigernde Maßnahmen.

INHALTE:

- / Angebot und Nachfrage auf dem zahnärztlichen Markt
- / Auswahl geeigneter Zusatzleistungen
- / Patientenkommunikation

SOFTWAREGESTÜTZTES HYGIENEMANAGEMENT

Wer die Gesundheit anderer zu seinem Beruf macht, trägt eine große Verantwortung. Die diversen Gesetze, die die Beachtung von Hygienevorschriften regeln, führen in Zahnarztpraxen nicht selten zu Verstößen.

INHALTE:

- / Softwaregestütztes Hygienemanagement
- / Rechtliche Grundlagen und Praxisbegehungen
- / Bedeutung von Arbeitsanweisungen und Prozessdefinitionen

CONTROLLING IN DER ZAHNARZTPRAXIS

Ein funktionierendes Controlling-System bildet die Grundlage erfolgreicher Praxisführung. Durch eine transparente Termin- und Behandlungsplanung werden Abweichungen erkannt und Planungssicherheit ermöglicht.

INHALTE:

- / Effizientes Behandlungscontrolling
- / Preis- und Gewinnkalkulation
- / Liquidität und Planung

RECHTSSICHERE LEISTUNGS- ERBRINGUNG UND ZIEL- GERICHTETE KOMMUNIKATION

ABRECHNUNG UND RECHT

Dieser Ausbildungsblock vermittelt Tipps und Tricks rund um das Thema Abrechnung und hilft, mögliche Schwachstellen und Potentiale in der eigenen Praxis zu erkennen. Zusätzlich werden rechtliche Fragestellungen rund um die Abrechnung aufgegriffen.

INHALTE:

- / Fehlerfreie Dokumentation und rechtliche Grundsätze
- / Zuzahler-Leistungen und Probleme in der Kostenerstattung
- / Zivil- und strafrechtliche Fragestellung in der Praxis

FÜHRUNG UND PERSONAL

Die TeilnehmerInnen erhalten Einblick in die Bereiche erfolgreicher Personalarbeit und -führung. Außerdem erhalten sie Tipps für eine erfolgreiche Kommunikation mit Mitarbeitern und Kollegen.

INHALTE:

- / Kommunikation auf Augenhöhe: Feedback geben und annehmen
- / Mitarbeiter-, Team- und Jahresgespräche führen
- / Aktiv zuhören und nachfragen

MARKETING – MEHR ALS NUR WERBUNG

Der Kurs erarbeitet konkrete Leitfäden für den Marketingauftritt einer Zahnarztpraxis. Dazu gehören bspw. die Praxispositionierung oder das zielgruppengerechte Einsetzen von Kommunikationsinstrumenten.

INHALTE:

- / Die Relevanz der Markenbildung einer Zahnarztpraxis
- / Online-Marketing und Neupatientengewinnung
- / Gesetzliche Anforderungen und Möglichkeiten

KONFLIKTMANAGEMENT UND EMOTIONS-KONTROLLE

Konflikte sind normal und gestalten die Entwicklung von Menschen und komplexen Systemen wie einer Zahnarztpraxis. Um das konstruktive Potenzial von Konflikten auszuschöpfen, ist ein Bewusstsein über Persönlichkeit- und Konfliktstile sowie Emotionen erforderlich.

INHALTE:

- / Konfliktfähigkeit und Konfliktstile
- / Persönlichkeitsprofile und Selbstfindung
- / Themenkonzentrierte Interaktion



UNSERE LEHRBEAUFTRAGTEN – EIN AUSZUG

Die Ausbildung zur OPTI-PM bietet den TeilnehmerInnen die Möglichkeit, sich als Praxismanagerin fortzubilden und die eigenen Qualifikationen weiter auszubauen.

Damit das vermittelte Wissen in den Lehrgängen den aktuellen Standards entspricht, werden alle Lehrinhalte praxisnah und durch erstklassige, spezialisierte Lehrbeauftragte präsentiert. So können wir gewährleisten, dass das neu erlangte Fachwissen und der daraus resultierende Nutzen eine optimale Grundlage für den weiteren Weg der TeilnehmerInnen und ihrer Praxen bilden. Unsere Lehrbeauftragten sind in verschiedenen Bereichen des Dentalmarktes aktiv und stammen unter anderem aus den Bereichen des Marketings, der Mitarbeiterführung und des Rechts.

Um Körper und Geist im Einklang zu halten, zeichnen sich die ganztägigen Kurse durch interaktive Gestaltung mit fein abgestimmten Ruhepausen aus. Gemeinsame Kursabende ermöglichen eine unmittelbare Reflexion der thematisierten Kursinhalte.



MARC BARTHEN

Marc Barthen ist seit 2013 Abteilungsleiter für Marketing bei der OPTI Zahnarztberatung GmbH. Zuvor konnte der studierte Mediaplaner und Werbekaufmann Erfahrungen im Verlagswesen sammeln. Außerdem blickt er auf eine selbstständige Tätigkeit als geschäftsführender Gesellschafter einer Werbeagentur zurück. Zusätzlich hat Marc Barthen unterschiedliche Fortbildungen im Bereich Print- und Webdesign absolviert.



KATJA FRINGS

Katja Frings ist seit 2009 als Leiterin des Außendienstes bei der OPTI Zahnarztberatung GmbH beschäftigt. Als ausgebildete QM-Auditorin umfasst ihr Aufgabengebiet u.a. die Weiterentwicklung des OPTI-QM-Konzeptes. Zuvor war Frau Frings für die DAMPSOFT GmbH als Gebietsleiterin Süd tätig. Ihre Berufsausbildung zur zahnmedizinischen Fachangestellten absolvierte sie erfolgreich im Jahr 1999.



MANUELA KLOTZ

Manuela Klotz ist ausgebildete Zahnarzthelferin und seit 2012 als Gebietsleiterin "Mitte" für die OPTI Zahnarztberatung GmbH tätig. Als erfahrene Beraterin ist sie seit vielen Jahren in Deutschlands Zahnarztpraxen aktiv und u.a. Ansprechpartnerin in den Bereichen Qualitätsmanagement und Praxisführung (Controlling). Als ehemalige Schulungs- und Weiterbildungsreferentin der DAMPSOFT GmbH verfügt Frau Klotz zusätzlich über ein umfangreiches Know-how in allen Anwendungsbereichen der Software-Lösung DS-Win.



DR. RAINER LINDBERG

Dr. Rainer Lindberg ist promovierter Psychologe und spezialisiert auf die Themen Selbstorganisation, Stressmanagement, Burnout-Prävention, Mitarbeiterführung und Arbeitsplatzzufriedenheit in der Zahnarztpraxis. Nach zahlreichen internationalen Stationen für das Bundeswirtschaftsministerium u. a. Tokyo (12 Jahre), Washington (9 Jahre) und Kopenhagen (6 Jahre) arbeitet Dr. Lindberg seit 2000 als Referent und Fachautor im Gesundheitswesen.



JULIA NEEB

Julia Neeb absolvierte nach erfolgreichem Studium der Rechtswissenschaften in Gießen und Marburg ein Zusatzstudium im Medizinrecht an der Heinrich-Heine-Universität Düsseldorf, das sie mit dem Master of Laws Medizinrecht abschloss. Sie hat außerdem den theoretischen Teil des Fachanwalt Medizinrecht (§ 14 FAO) absolviert und ist Inhaberin der Zusatzqualifikation im Pharmarecht. Julia Neeb ist zugelassene Rechtsanwältin im Bezirk der Rechtsanwaltskammer Hamm und seit 2012 Leiterin Recht und Erstattungsservice sowie Mitglied der Geschäftsleitung bei der BFS health finance GmbH.



JANINE SCHUBERT

Janine Schubert war langjährige Mitarbeiterin in einer zahnärztlichen Einzel- und einer Gemeinschaftspraxis im Bereich der zahnärztlichen Privatabrechnung. Um ihr Leistungsspektrum zu erweitern, absolvierte sie im Jahr 2006 die Aufstiegsfortbildung zur zahnmedizinischen Prophylaxe-Assistentin. Seit Juli 2010 ist Janine Schubert bei der BFS health finance GmbH als Spezialistin für Gebührenrecht Zahnärzte/MKG und Betriebswirtin (VWA) tätig. Sie coacht Zahnarztpraxen im Bereich Abrechnung und leitet seit 2015 den Erstattungsservice Zahnärzte bei der BFS health finance GmbH.



DER LEHRGANG IM ÜBERBLICK

/ TITEL: Zertifizierte Ausbildung zur **OPTI-PM**

/ UMFANG: 6 Wochenenden (14 Tage)

/ VERANSTALTUNGSORT: NWD Erlebnisswelt Münster | Schuckertstraße 23, 48153 Münster

/ INHALT: Hochwertige Ausbildung im DS-Win und zusätzlich relevanten Themen aus dem Bereich Betriebswirtschaft und Kommunikation

/ WARUM die Ausbildung zur/zum **OPTI-PM**?

- » Sie erlernen die Fähigkeit, eine Dampfsoft-Praxis softwaregestützt führen, verwalten und weiterentwickeln zu können!
- » Einzige Ausbildung dieser Art mit der Softwarelösung DS-Win
- » Sie verbessern ihre Position in der Zahnarztpraxis mit neuen Kenntnissen!
- » Sie übernehmen Verantwortung in der Praxis und für ihre berufliche Zukunft!
- » Sie entlasten ihren Chef!
- » Sie werden zu einem Vorbild, an dem sich andere orientieren!
- » Sie machen sich zur gefragten Fachkraft!





/ **ABSCHLUSS:** Prüfung zur/zum zertifizierten **OPTI-PM**. Die Prüfung findet in Form einer mündlichen Präsentation statt. Die Teilnehmer erhalten am Abschlusstag Aufgaben gestellt, die nach einer kurzen Vorbereitungszeit vor dem Prüfungsausschuss präsentiert werden.

/ **TEILNEHMER:** maximal 15 Personen

/ **ANMELDUNG:** Mit beiliegendem Anmeldebogen oder unter www.opti-pm.de

/ **PREIS:** 4.800,- Euro **umsatzsteuerbefreit**

inklusive Seminarunterlagen, Mittagessen, Pausensnacks und Getränken
(kostenlose Ratenzahlung bis zu 24 Monate möglich!)

Management-Lehrgang zum Betriebswirt der Zahnmedizin

Aufbauend auf der Ausbildung zur **OPTI-PM** kann durch den verkürzten Besuch des Management-Lehrgangs (plus Hausarbeit und Prüfung) der Titel „Betriebswirt der Zahnmedizin“ erworben werden. Fragen Sie uns – wir informieren Sie gern!



MANAGEMENT
LEHRGANG

SCHLOSS WESTERBLIPC

www.betriebswirt-zahnmedizin.de

- / **125** Fortbildungspunkte
- / Abschluss als „**Betriebswirt der Zahnmedizin**“
- / **Hochwertige** Fortbildung in fünf vielfältigen Blöcken
- / Fortbildungen finden immer am **Wochenende** statt
- / Verpasste Termine im Folgejahr **nachholen**
- / Teilnahmegebühr **umsatzsteuerbefreit**



DER VERANSTALTUNGSORT - NWD Erlebniswelt Münster

Zentrale Lage, gute Verkehrsanbindung und modernste Schulungsräume – für die NWD Erlebniswelt Münster sprechen viele Gründe. Als zwanzigstgrößte Stadt Deutschlands liegt Münster gut erreichbar zwischen Osnabrück und Dortmund im Zentrum des Münsterlandes und bildet eines der Hauptzentren Nordrhein-Westfalens. Bekannt als Fahrradstadt, stellt Münster ausreichend Hotelkapazität zu moderaten Preisen zur Verfügung.

Die „Erlebniswelt Dentale Zukunft“ der NWD Gruppe ist beispiellos in Deutschland und vereint alle zukünftig wichtigen Themen um die Zahnheilkunde unter einem Dach. Modernste Technologien und umfassende Dienstleistungen werden in noch nie dagewesener Weise gezeigt und zum selbst Ausprobieren angeboten.

Bundesweit einzigartig können hier Zahnärzte und Dental-Techniker in realitätsnahen Arbeits- und Behandlungsumgebungen Praxis- und Laboreinrichtungen wie auch Instrumente und Geräte testen und miteinander vergleichen. Live vor Ort können zum Beispiel Bildgebungssysteme getestet, die Funktionsdiagnostik erkundet und komplette Arbeitsplätze in praxisnaher Ausstattung erlebt werden.



○ **Veranstaltungsort**
NWD Erlebniswelt Münster
Schuckertstraße 23
48153 Münster

Einfach machen wird Programm: **FACTORING** COCKPIT



Factoring wird jetzt noch einfacher. Gemeinsam mit Dampsoft haben wir Praxissoftware und Factoring schlau kombiniert. Alles auf einen Blick, in einem Programm. Möchten Sie mehr darüber erfahren, beraten wir Sie gerne unter: **0231 945362-849**

Gemeinsam für Sie:



DAMPSOFT
Die Zahnarzt-Software

 **BFS**
health finance

DER VERANSTALTER

OPTI

der zahnarztberater

Die OPTI Zahnarztberatung GmbH ist ein Beratungsunternehmen, das sich auf die ganzheitliche Beratung von Zahnarztpraxen in den Bereichen Consulting, Organisation, Betriebswirtschaft, Führung und Personal sowie Marketing spezialisiert hat.

DAS ZEICHNET OPTI AUS:

- / Führendes Beratungsunternehmen für Zahnärzte mit über 11 Jahren Erfahrung
- / Erfolgreiche Betreuung von mehr als 1.400 Zahnarztpraxen deutschlandweit
- / Renommierter Anbieter von Fachvorträgen unterschiedlicher Themenbereiche mit mehr als 1.000 Teilnehmern pro Jahr
- / Weitreichendes Kompetenznetzwerk für individuelle Beratung vor Ort

KONTAKTDATEN

Eckernförder Straße 42 / 24398 Karby

Fon 04644 - 95 89 00

Fax 04644 - 95 89 020

info@opti-zahnarztberatung.de

www.opti-zahnarztberatung.de